

公司簡介



成立時間：民國 80 年 5 月 31 日

計畫聯絡人：林玉燕

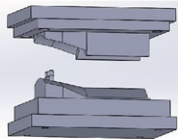
主要產品：螺絲、螺帽成型模、碳化鎢模具工具、成型鑽尾模具、冷熱鍛造模等

公司網址：<http://www.hung-chun.tidi.tw/>

鴻君模具股份有限公司設立於螺絲產業最發達的高雄市岡山區，擁有超過20年的多道次連續冷鍛模具設計製造技術及緊密的上下游產業結構關係，並於2008年成立路竹基地，進入植入式醫療器材開發研究，並取得醫療器材GMP認證、第三等級植入式人工牙根國內衛生審產品查驗登記、美國FDA及歐盟CE認證，成為國內第一家人工牙根專業設計研製製造廠，也是目前全國唯一人工牙根全製程製造商。目前除人工牙根及相關器材外，也投入骨科用人工植入物及骨填補物之開發。

計畫創新重點

本計畫導入參數化電腦輔助工程設計分析(CAD/CAE)及冷壓成型模具技術，針對精密醫療器材骨板開發，解決目前骨板彎折成型後造成之孔洞變形之問題，縮短骨板製作至成品之製作時間。同時於設計沖壓模具時，利用電腦輔助工程分析，評估利用此模具彎折後，骨板成型是否會造成骨板應力集中，以避免術後骨板斷裂問題產生。



▲沖壓模具設計模擬圖

計畫介紹

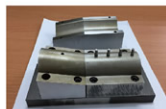
一般傳統製作彎折骨板若是選擇先加工再彎折，容易造成加工後孔洞變形；但若是先進行孔洞加工再進行彎折，則製作時間將會拉長，影響產品製作效率。因此，本公司運用多年模具製造經驗，於設計時導入參數化電腦輔助工程設計分析(CAD/CAE)，解決金屬板材成型回彈問題，提供國內外醫療器材製造廠商骨板加工新選擇。

市場效益

本計畫成果提升本公司在精密模具設計之市場形象，並成為精進傳統模具與醫療器材用模具之橋梁，增加公司產品及製作能力範疇，提升市場競爭力。目前本計畫開發設計之金屬醫療用沖壓模具尚未上市，預計上市後，每年市場需求約30至65組沖壓模具，預計三年後之市場佔有率從6%增加至20%，持續趨向客製化骨板成型用之沖壓模具設計，短期內先針對國內市場進行開發，未來期望拓展至國外市場，預計2020年之年銷售額達700萬元。

成果效益

- 已申請新型專利1件，預計明年(2017)取得專利核准。
- 於計畫過程中，公司新聘請員工1人，增進公司研發團隊能量。
- 產出1件新產品，以增加公司販售項目與對象，其增加產值可達300萬元。
- 提升公司人員對醫療器材之開發注意要點，增進人員知識背景，並帶領傳統模具產業轉型。



▲金屬沖壓彎曲模具



▲回彈量分析差異

創新/研發心得



▲公司負責人-鄭鴻君先生

感謝高雄市地方型SBIR計畫之協助與鼓勵，讓本計畫可以成為公司精進傳統模具與醫療器材用模具之橋梁，並提供國內骨板醫療器材產業一個新的骨板成型技術，同時，感謝高應大模具系在計畫執行期間給予之協助，使本計畫得以順利完成。