

Mobile Compass應用程式與社群平台開發計畫

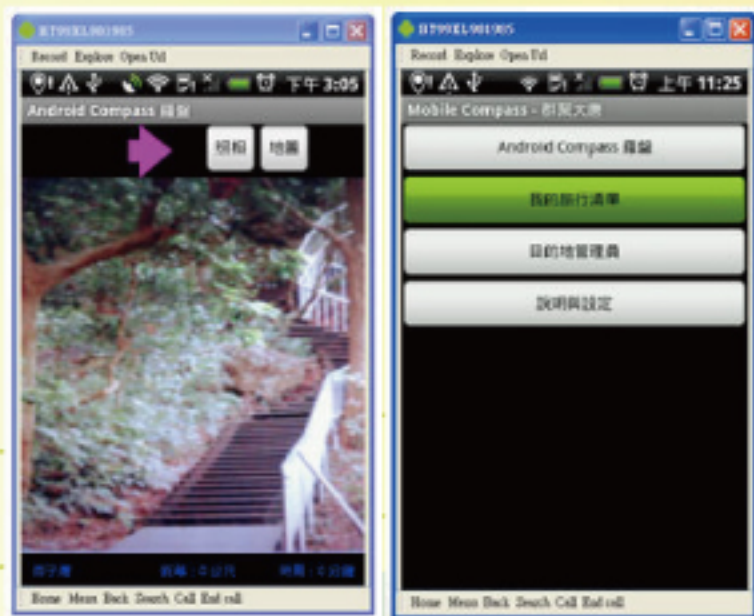
-群聚大唐科技有限公司

創新重點

本計畫是整合手機羅盤社群平台與手機羅盤程式的創新服務模式，利用軌跡快速分享的活動型態，可以設計在柴山成為一個特色的觀光活動元素，吸引觀光客。

計畫介紹

本計畫之創意源於利用愈來愈普及的智慧型手機，將現有的智慧型手機GPS導航方式，去除掉導航系統所包含的GIS地圖資訊系統，將其設計成羅盤式方向指引系統，以進行特定目的地的方向指引活動。針對現有手機GPS資訊中，有關軌跡的記錄與再利用，設計統合介面，聚焦於軌跡引導之功能性，並利用google Map開發新社群平台介面，提供使用者更為直接方便的軌跡編輯、轉換與再利用介面，以釋出程式帶動社群成長的創新行銷模式，可增加社群平台之行銷推廣效果，使平台匯聚人氣，提高平台實際之效用。



計畫系統示意圖

群聚大唐科技有限公司

成立時間：96年10月

計畫聯絡人：張莉莉

主要產品：多國語言旅遊網站、華語遊學團、
中山大學青少年華語遊學團、華語遠距教學

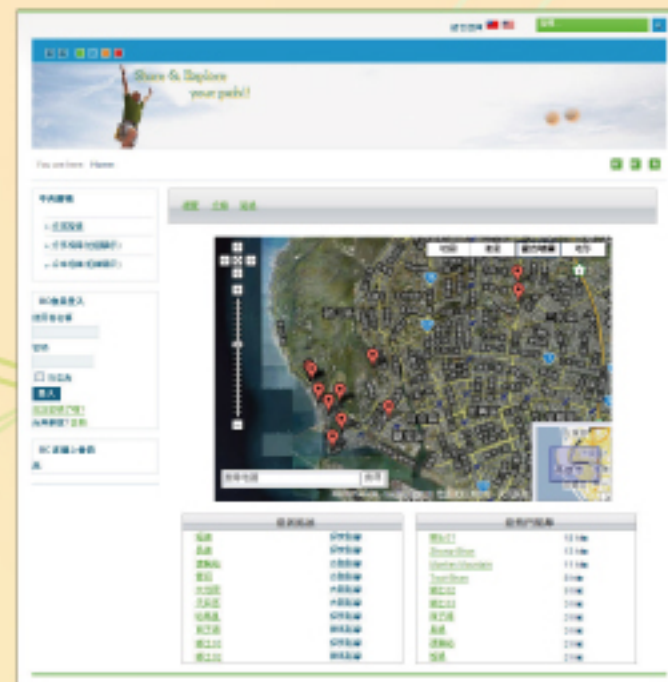
公司網址：<http://www.etw.org.tw/MB>

本公司經營團隊主要成員為中山大學資訊管理系師長及校友，且成員均從事資訊工作多年，多數具有跨領域專業，有整合行銷、網路行銷、數位學習、旅遊網站、多國語言專業人才。本公司利用高雄之在地優勢，及網路科技行銷高雄觀光產業及我國之華語文教學及數位產品、華語遠距教學。目前主推產品為：多國語言旅遊網站、華語遊學團、中山大學青少年華語遊學團、華語遠距教學等，為一結合旅遊業、資訊業、語文教學與數位內容為特色之創新研發型公司。



市場效益

依據多家研究機構及市場資訊，截至本案結束時間，IDC最新一季全球行動電話市場報告預測，到2014年，Android可望拿下四分之一的全球智慧型手機市場占有率，領先BlackBerry、蘋果和Windows Mobile，且未來四年，智慧手機市場成長的速度可能趨緩，但主要業者的銷售與市占率可望持續成長，雖然不會出現任一家業者獨霸市場的局面，但Android將享有最快速的成長，預估到2014年，Android的市占率可望從今年的16.3%攀升到24.6%。因此，本計畫引出最重要的市場效益，即是趁早投入android相關應用軟體的開發，是不可動搖的市場趨勢，未來在Android裝置的應用市場將會大有可為。



計畫系統示意圖

成果效益

- 在本計畫執行的7個月中，新聘7名研發人員，使研發團隊更加完整。
- 計畫順利完成，提升產值共300萬元。
- 對於此Android平台的先期研究，與Android裝置的應用開始，都可以因此強得市場先機，為將來在此Android平台下的應用系統開發預做基礎。
- 增進對Joomla系統的再開發，及與Android平台應用系統的介接開發的技術能力，以應市場的快速變化，提供快速解決方案。
- 本計畫主體雖為網路資訊系統服務開發，但可將此模型應用到旅遊活動，使旅遊業服務內容更加充實。

執行經驗分享

本次執行團隊在執行地方型SBIR獲得許多寶貴的經驗，如：計畫時程的控管、公司的內部作業、研究發展、或產品規格化等制度規範之建立。尤其，資訊系統開發往往在初期即需定好研發目標及需求，但在開發過程中，開發需求容易因為技術、市場等變化而重新修正，導致開發時程連帶被影響，故如何如期完成計畫，計畫時程的管控功力，顯得非常重要。此外，開發人員之管理，也是研發廠商需要正視的課題，若開發過程過於集中在關鍵開發人員身上，一旦人員異動，將會造成專案極大的風險，故以架構式的工作分段，進行研究開發系統的做法，讓整個專案由各部份組成，可以減少這樣的失敗風險發生。