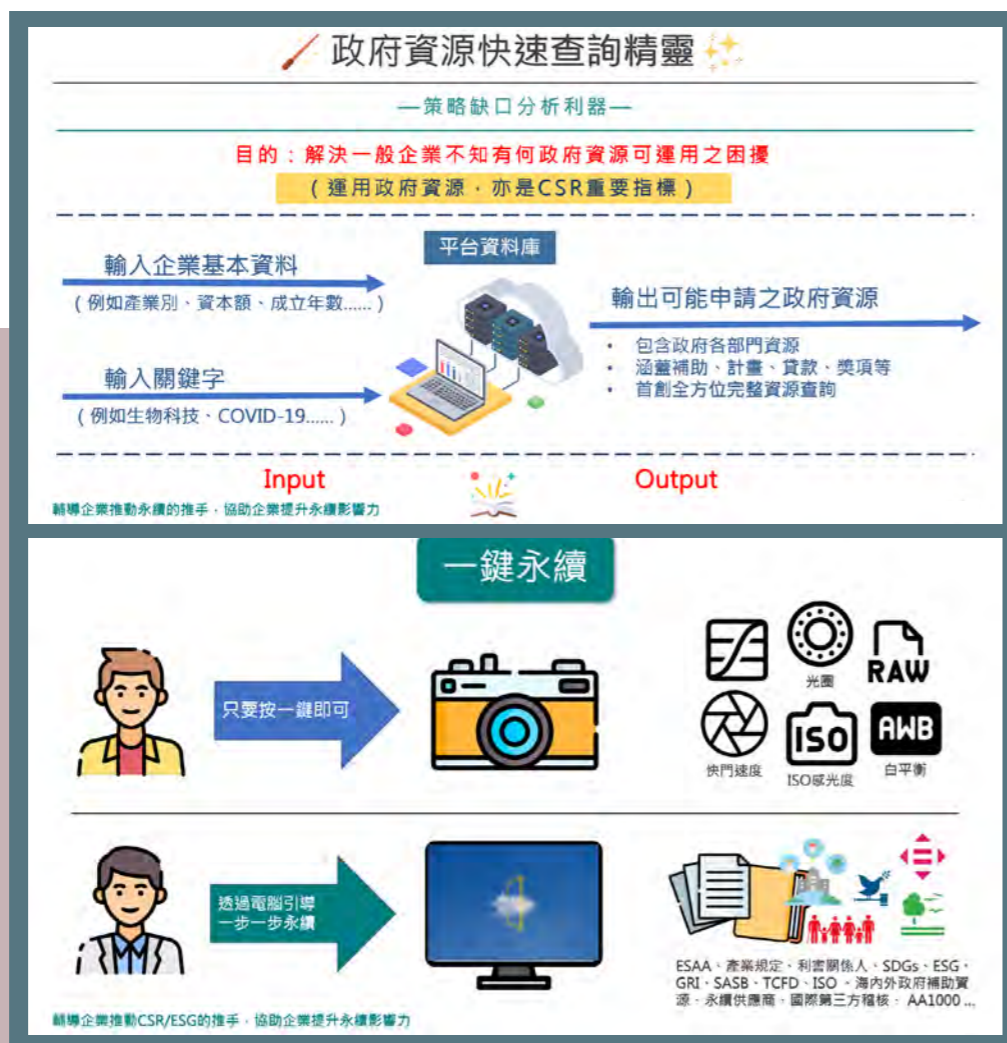




智慧型輔導企業推動 CSR 顧問服務平台開發計畫

薪傳智庫數位科技股份有限公司

建置智慧型輔導企業導入 CSR 之 O2O2O 資訊平台，擴展國內與海外客戶，以自行研發之 SESP 方法論 (methodology)，由電腦自動引導企業按部就班與全方位擬訂企業推動戰略，減少前置作業時間與摸索，降低顧問人力介入成本，即可加強顧問服務廣度 (增加家數) 與深度 (輔導深度)。



企業的社會責任與永續發展

鑑於全球報告倡議組織 (GRI) 於 2016 年 10 月發佈了永續報告的全球標準，建立公開非財務資訊的通用語言，是目前各國企業發展的重要標準。根據全球永續投資聯盟 (GSIA) 研究，2018 年初，全球永續發展相關投資高達 30 萬億美元，且從 2014 至 2018 年間，每年以 30% 以上的速度增長。另外，德意志銀行發布預測指出 2030 年更會突破 100 萬億美元大關。由此可知，市場對 ESG 相關產業足以具備穩定成長動能，為投資者帶來豐厚回報。近年外商及上市企業，以企業社會責任 (CSR) 的表現來選擇供應商，使永續 (ESG) 報告數激增，我們洞悉台灣傳統觀念與不擅表達行銷下，必須讓企業有清晰指引的框架，邁向永續 (ESG) 之路，因此希望運用本公司研發智慧型輔導企業推動 CSR 顧問服務平台開發計畫讓中小企業也能做大永續與企業責任，達到聯合國的永續發展指標 (18 SDGs)，追求成長、兼顧地球環保及人類社會生存的永續課程。

輔導企業為使命

全球首創輔導企業社會責任 (CSR) 的資訊平台，解決推動中所有問題，並培育輔導顧問加速時間，讓輔導過程與結果並重，提升企業邁向 CSR 意願，帶動 CSR 產業發展，協助政府達成聯合國 G20 之 2030 年永續發展目標。本服務可擴及海外客戶提升薪傳公司及台灣國際形象與地位，並讓本公司能以第一線的線上顧問服務與第二線的線下進階顧問來達到獲利。

刻不容緩的企業 ESG 及 CSR

在台灣，有出版永續報告的企業 EPS 與 ROE 指標，連續 6 年優於股市大盤：2020 年有出版報告的企業平均 EPS 為 3.51 元、ROE 為 7.56%，全體上市櫃公司 EPS 為 2.36 元、ROE 為 4.26%、未出版報告者 EPS 為 1.85 元、ROE 為 3.28%，可得知企業責任與 ESG 等非財務因子的重要性與日俱增，進而增加 ESG 投資金額。且在許多公司的 ESG 報告或是 CSR 報告中表示，每年會一定比例淘汰無意願達到相關目標的供應商，因此發展 ESG 是刻不容緩的事情，薪傳智庫公司順應這趨勢，配合政府積極推動的 ESG 相關政策，帶動產業成長。